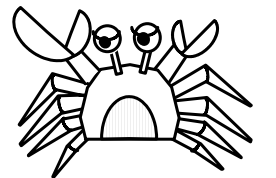
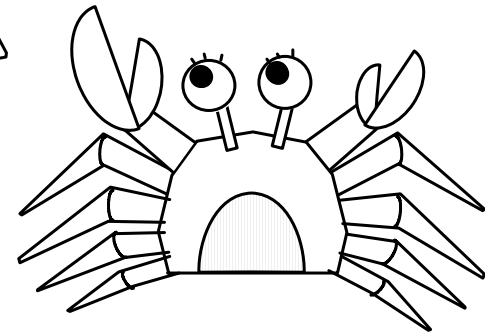
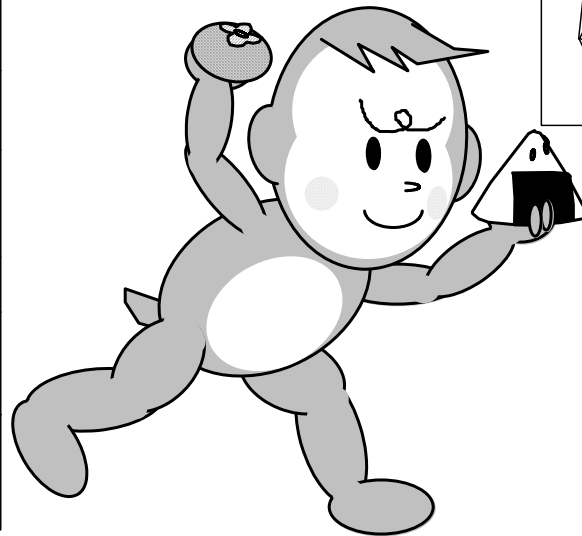
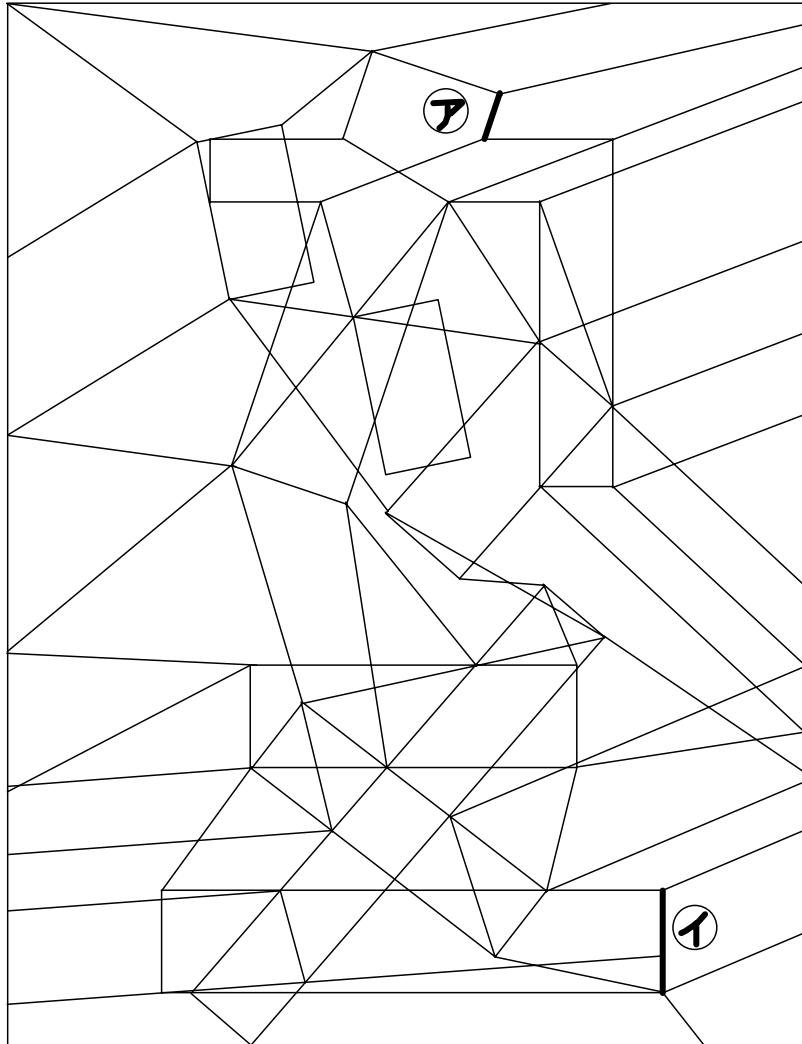
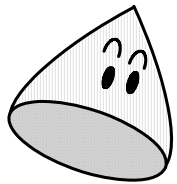
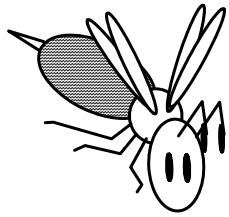
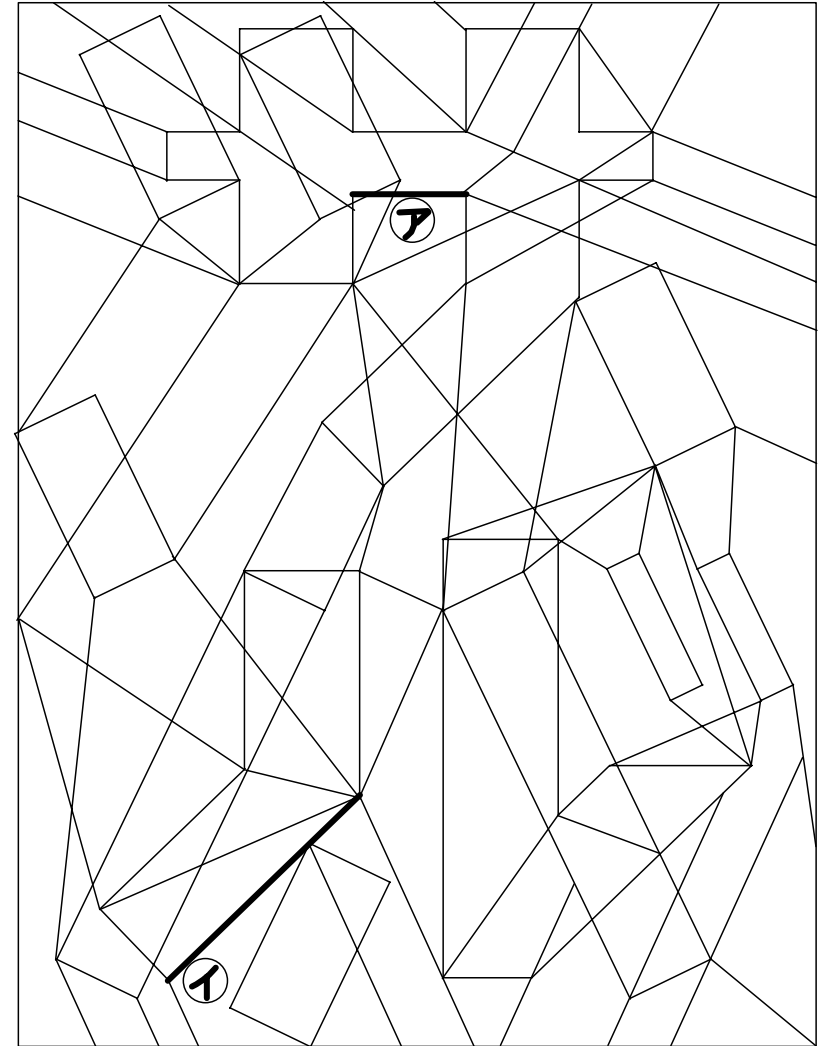
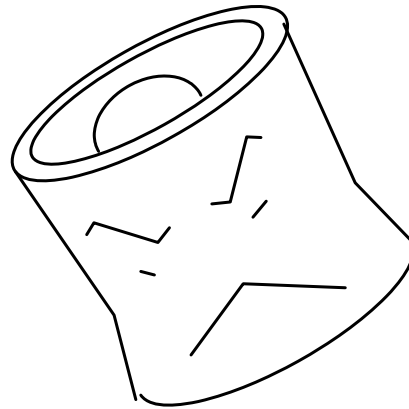
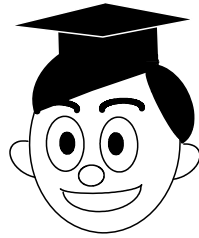


# 何がかくれているのかな

◆ 2つの絵の中に、何がかくれているのかな？

### さがし方

- ① アと平行な直線，すいちよく垂直な直線をそれぞれ赤でなぞろう。
- ② イと平行な直線，垂直な直線をそれぞれ青でなぞろう。

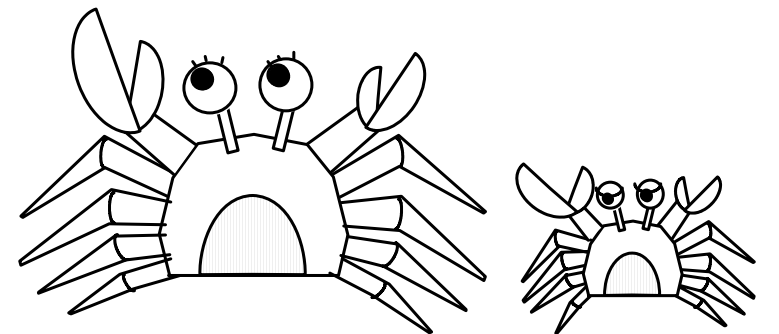
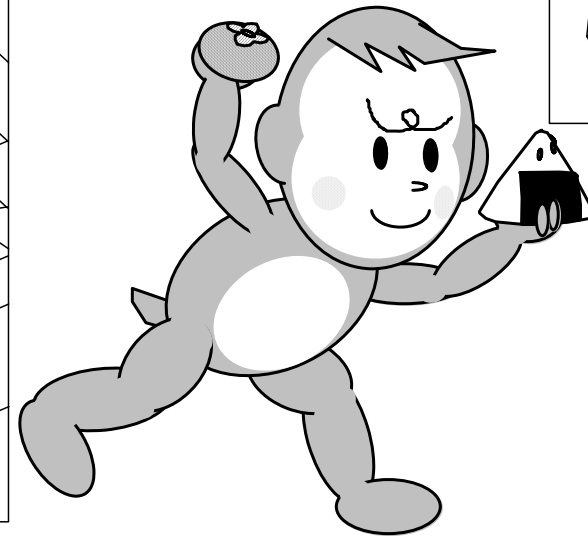
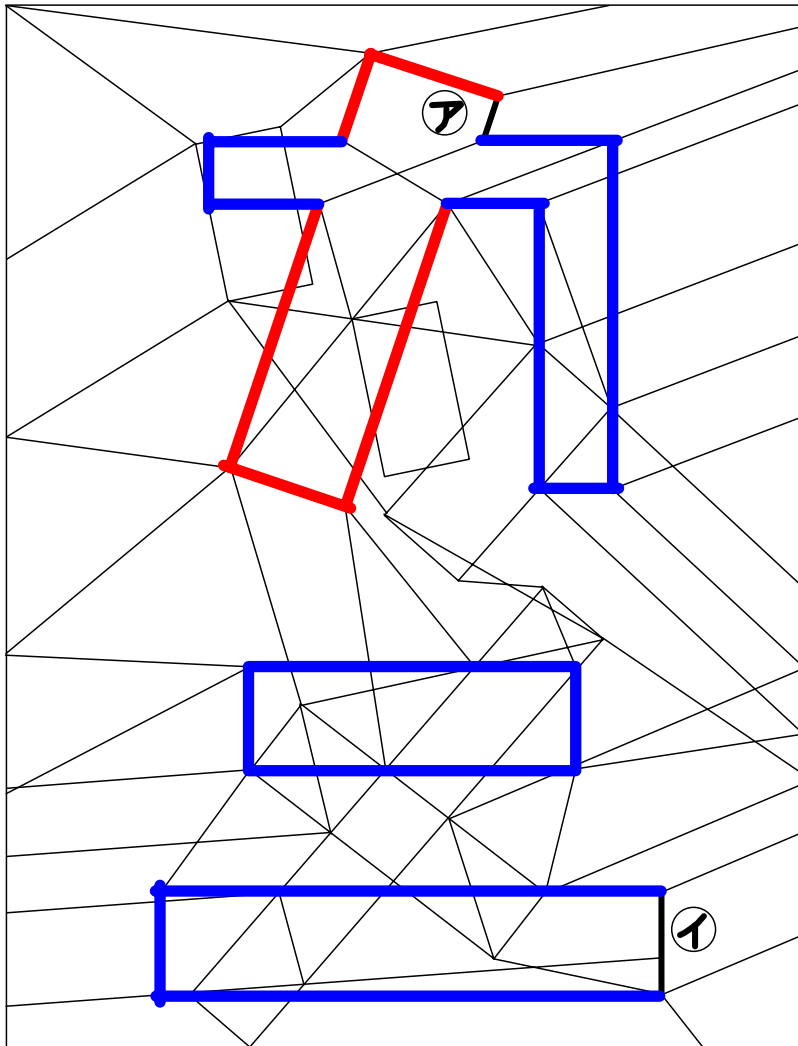
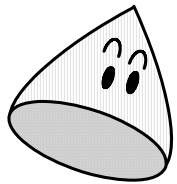
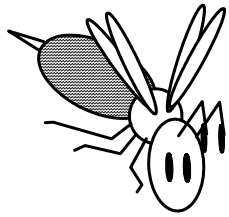
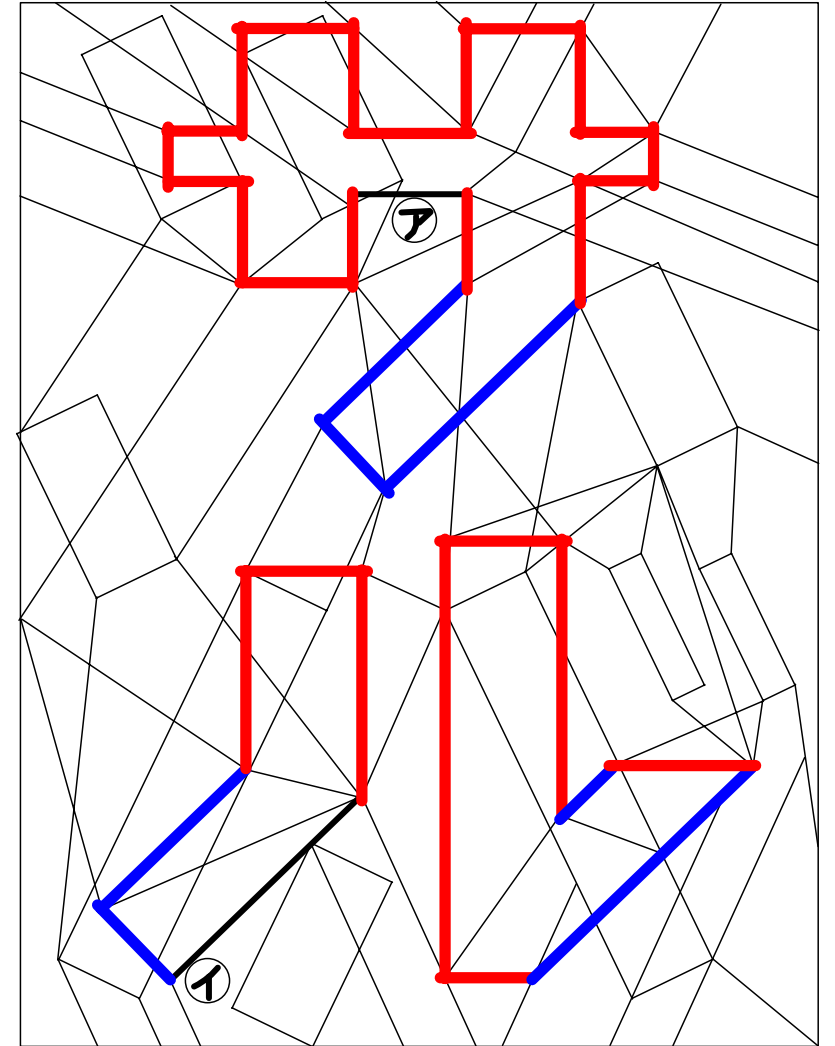
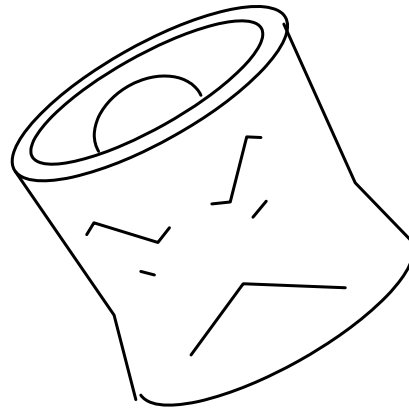
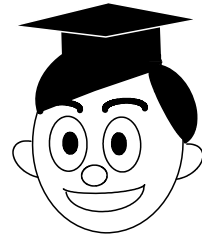


# 何がかくれているのかな

◆ 2つの絵の中に、何がかくれているのかな？

### さがし方

- ① アと平行な直線，すいちよく垂直な直線をそれぞれ赤でなぞろう。
- ② イと平行な直線，垂直な直線をそれぞれ青でなぞろう。



## 何がかくれているのかな

### 1. この単元のシート構成

- 単元名 垂直と平行
- シート名 どこか変だよ  
どれがそうかな  
何がかくれているのかな

### 2. ねらい

- 「垂直」「平行」の意味や性質を理解することができる。
- 2つの直線の関係が垂直、平行になっているか調べたり、見つけたしたりすることができる。

### 3. 活動のポイント

- 直線が入り組んだ図の中から垂直や平行の位置関係にある直線を探していく。

### 4. 留意点

- パズル感覚で行うとよい。(ア)、(イ)に垂直にあるいは平行な直線を見つけ色をつけさせると、そこに字が浮かび上がってくる。ここでも三角定規を1組使って垂直あるいは平行な見つけ方を押さえておきたい。