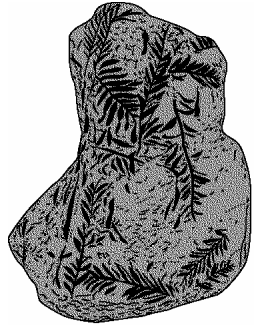


化石から何がわかるか

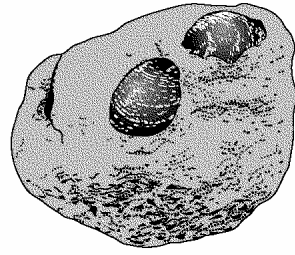
学習日 月 日

年 組 番 氏名

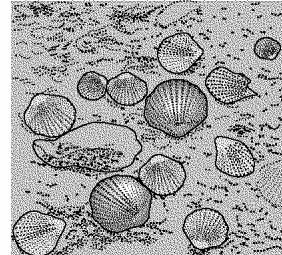
1 次の化石が生きていた当時どのような環境かを考えよう。



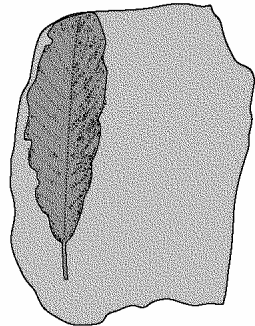
メタコセイア



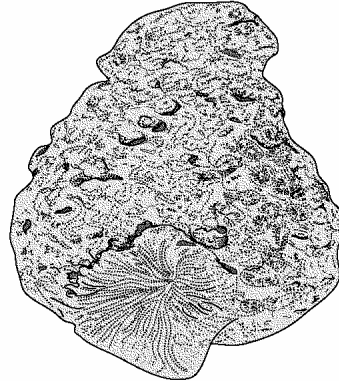
シジミ



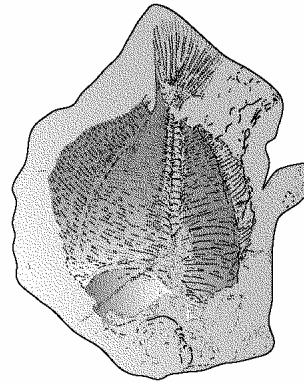
ホタテガイ



カシ



サンゴ



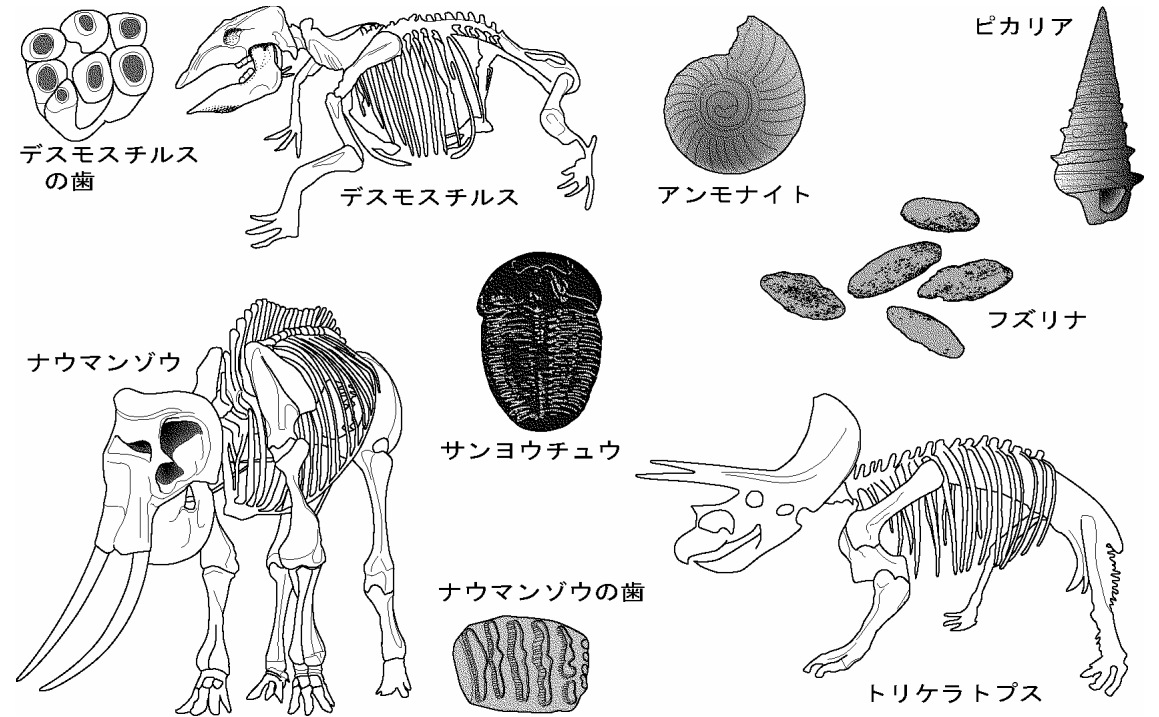
カレイ

	当時の環境		当時の環境
メタセコイア		カシの葉	
シジミ		サンゴ	
カレイ		ホタテガイ	

地層が堆積した当時の環境を示す化石を という。

2 化石から時代を知ろう。下の生物を生物名の口の中に入れてみましょう。

地質時代	新生代		中生代	古生代
	第四紀	第三紀		
億年前	0.65		2.45	
生物名				



生物は進化している。時代でちがう種類の化石が見られる。

年代を示す良い目印になる。この目印の化石を という。

このような化石を含む地層を といい、化石は広い範囲に広がり、

地層の を知ることができる。