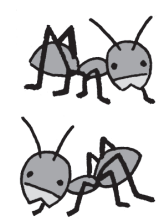


あいうえおの ことばを
あつめよう (1)

● えの ものの なまえを こえに だしましょう。
ていねいに なぞりましょう。

なまえ	いちねん
	くみ

あ



あ

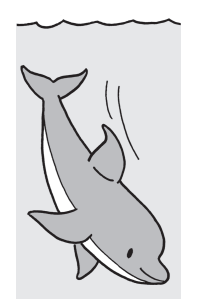


あ

い



い



い

う



う



う

え



え



え

お



お



お

あいうえおの ことばを
あつめよう (2)

いちねん くみ

なまえ

● あ い う え お の つく ことばを
みつけて、 えや もじで かきましよう。

あ

い

う

え

お