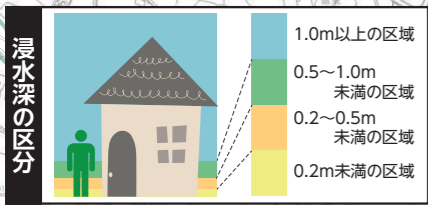
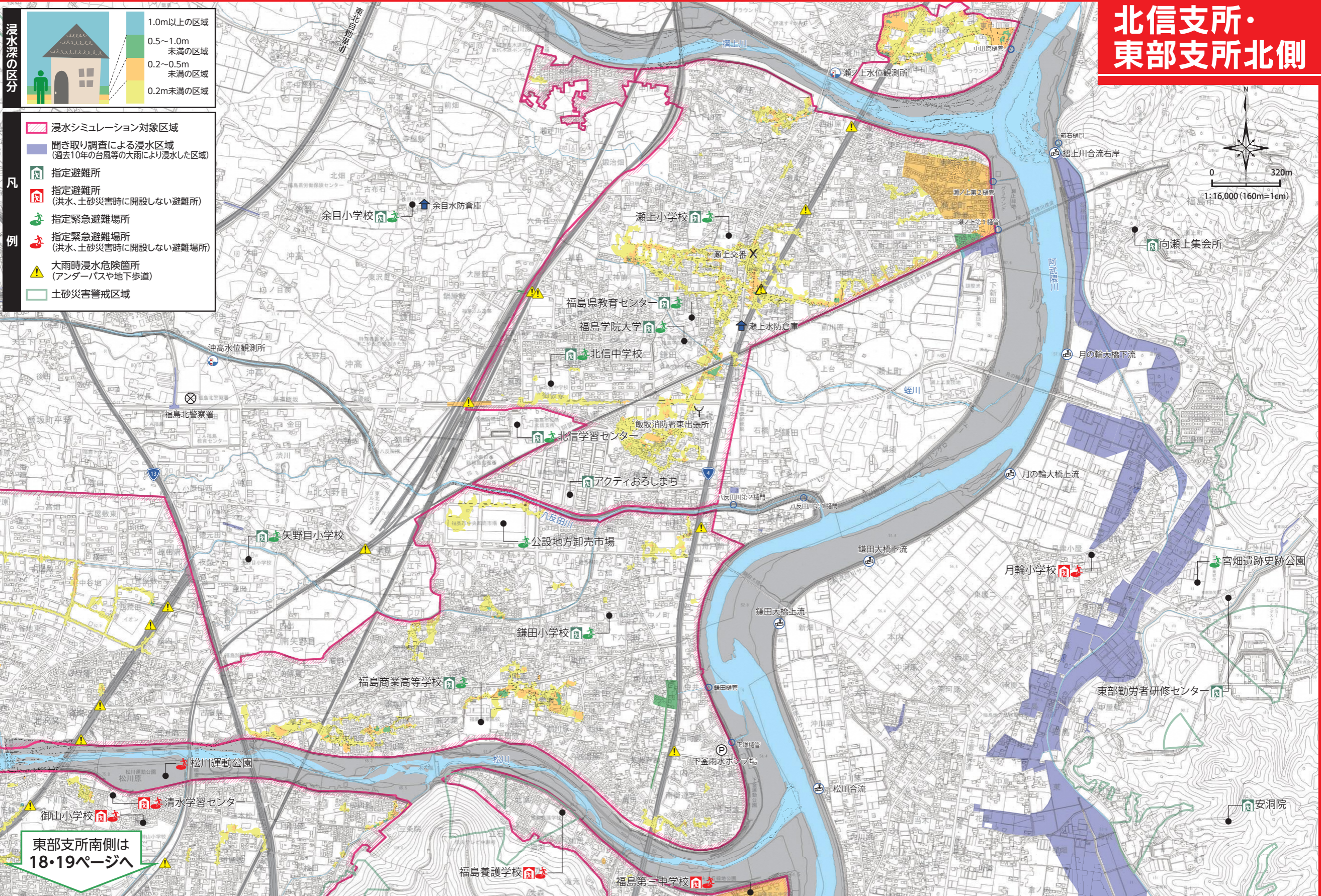


北信支所・ 東部支所北側



- 凡例**
- 浸水シミュレーション対象区域
 - 聞き取り調査による浸水区域 (過去10年の台風等の大雨により浸水した区域)
 - 指定避難所
 - 指定避難所 (洪水、土砂災害時に開設しない避難所)
 - 指定緊急避難場所
 - 指定緊急避難場所 (洪水、土砂災害時に開設しない避難場所)
 - 大雨時浸水危険箇所 (アンダーパスや地下歩道)
 - 土砂災害警戒区域



東部支所南側は
18・19ページへ