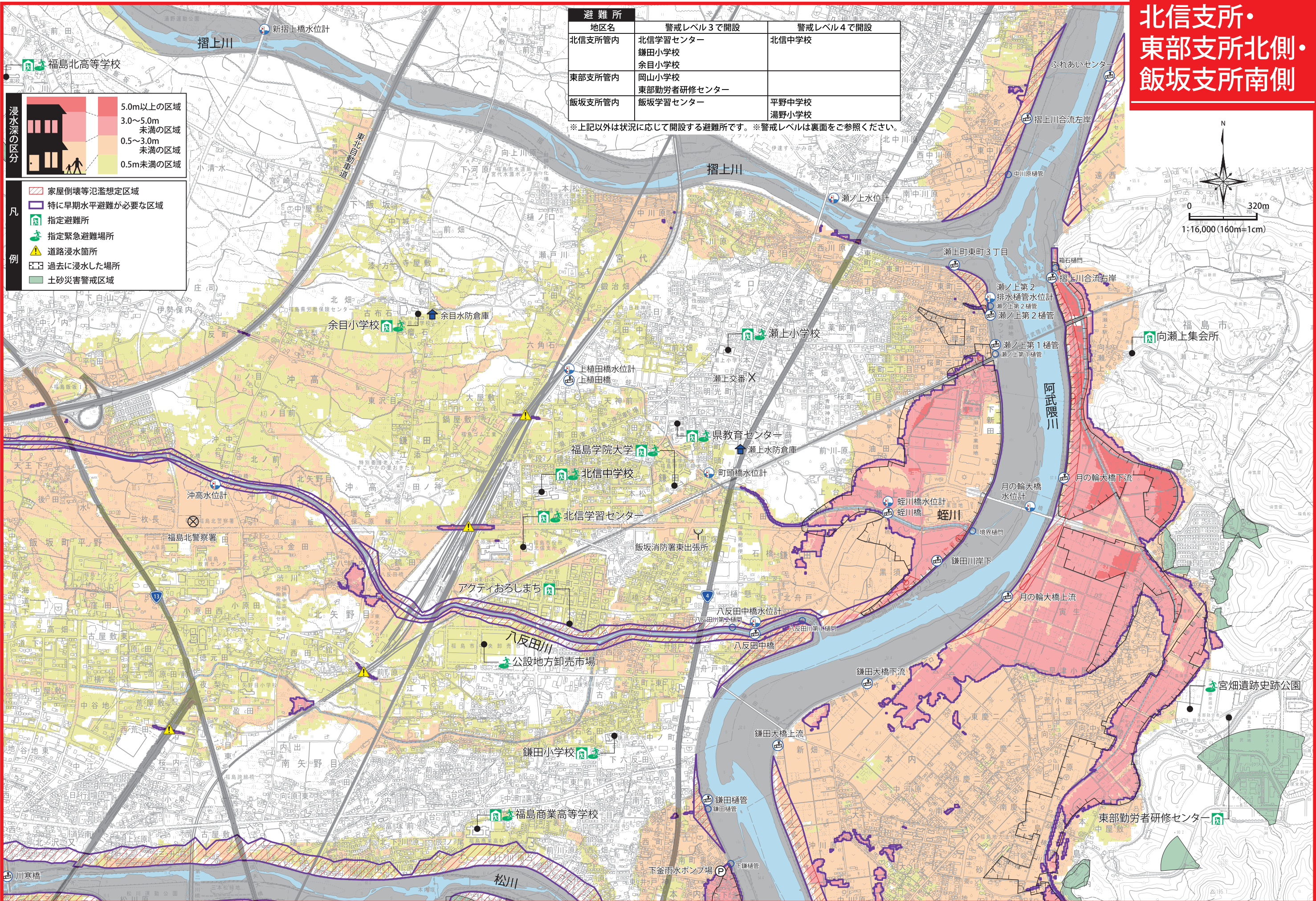


北信支所・ 東部支所北側・ 飯坂支所南側



避難所	警戒レベル3で開設	警戒レベル4で開設
北信支所管内	北信学習センター 鎌田小学校 余目小学校	北信中学校
東部支所管内	岡山小学校 東部勤労者研修センター	
飯坂支所管内	飯坂学習センター	平野中学校 湯野小学校

※上記以外は状況に応じて開設する避難所です。※警戒レベルは裏面をご参照ください。

浸水深の区分

- 5.0m以上の区域
- 3.0~5.0m 未満の区域
- 0.5~3.0m 未満の区域
- 0.5m未満の区域

凡例

- 家屋倒壊等氾濫想定区域
- 特に早期水平避難が必要な区域
- 指定避難所
- 指定緊急避難場所
- 道路浸水箇所
- 過去に浸水した場所
- 土砂災害警戒区域