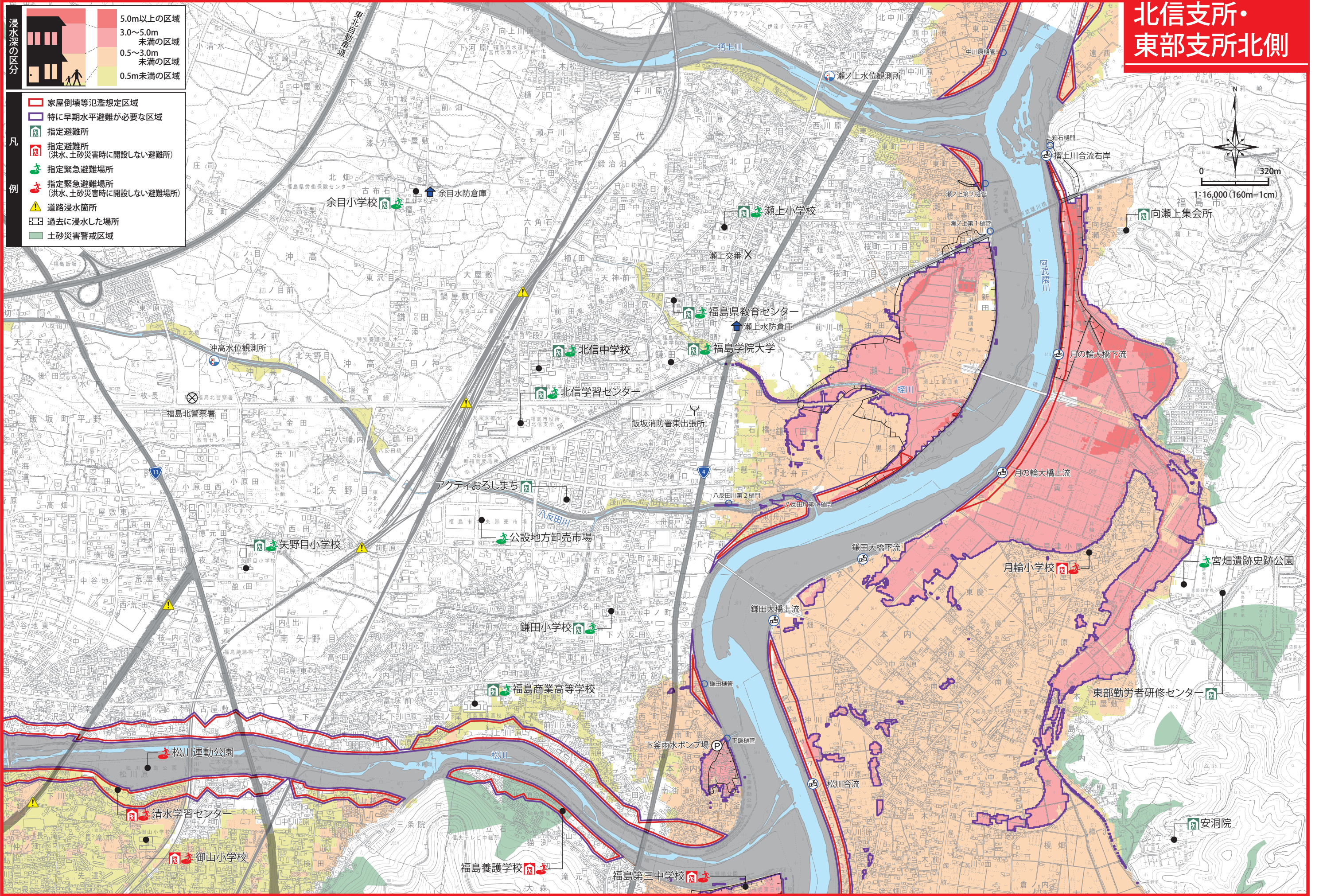


北信支所・ 東部支所北側



浸水深の区分

5.0m以上の区域
3.0~5.0m 未満の区域
0.5~3.0m 未満の区域
0.5m未満の区域

凡例

- 家屋倒壊等氾濫想定区域
- 特に早期水平避難が必要な区域
- 指定避難所
- 指定避難所 (洪水、土砂災害時に開設しない避難所)
- 指定緊急避難場所
- 指定緊急避難場所 (洪水、土砂災害時に開設しない避難場所)
- 道路浸水箇所
- 過去に浸水した場所
- 土砂災害警戒区域

