

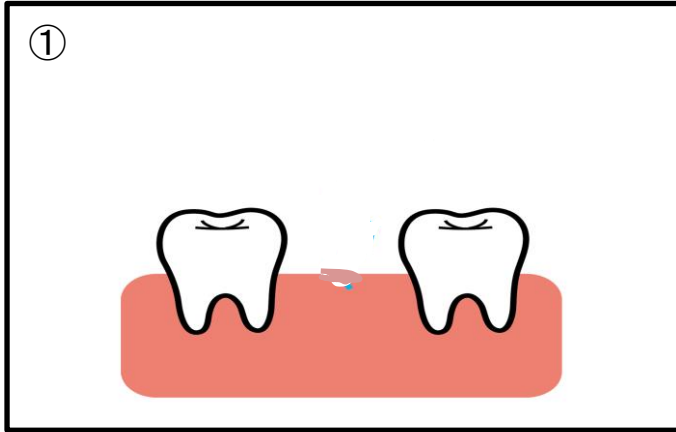
12月 むし^{ばよぼう}歯^ひ予防の日 (12/13)

めあて 「 歯^はならびに合わせて歯^はをみがこう 」

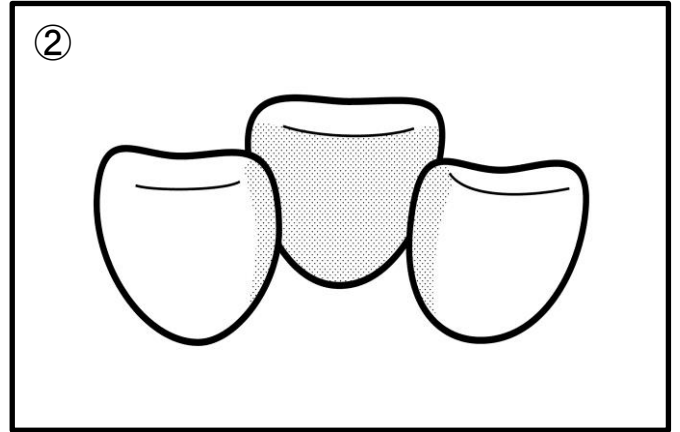
○じゅんぴするもの：えんぴつ、けしゴム、かがみ

かがみで、じぶんの歯^はならびを見てみましょう。

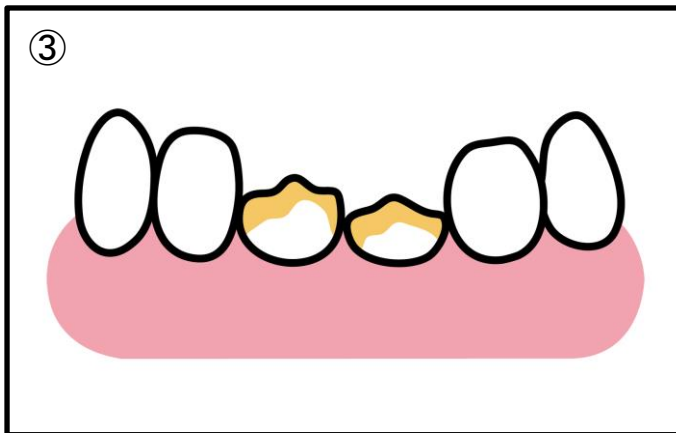
1 あなたの歯^はならびのようすは、どうですか？ あてはまるところに、○をつけましょう。



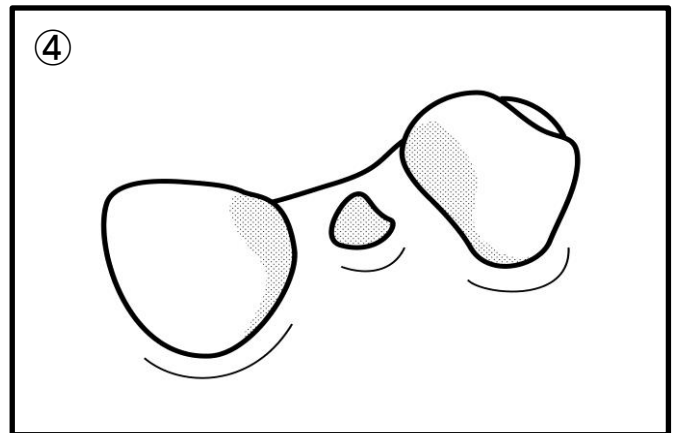
() 歯^はがぬけているところがある



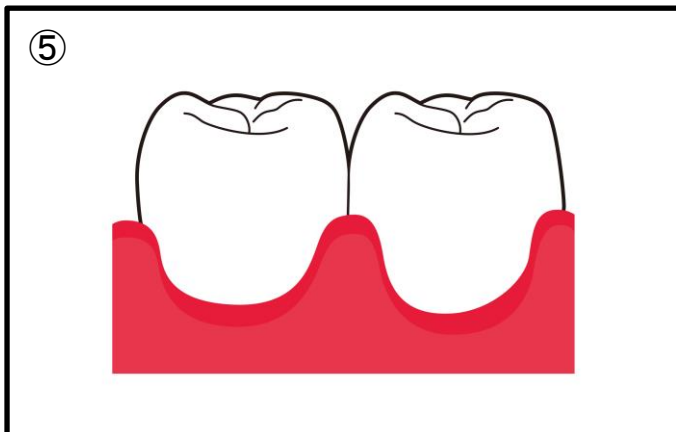
() 歯^はがかさなっているところがある



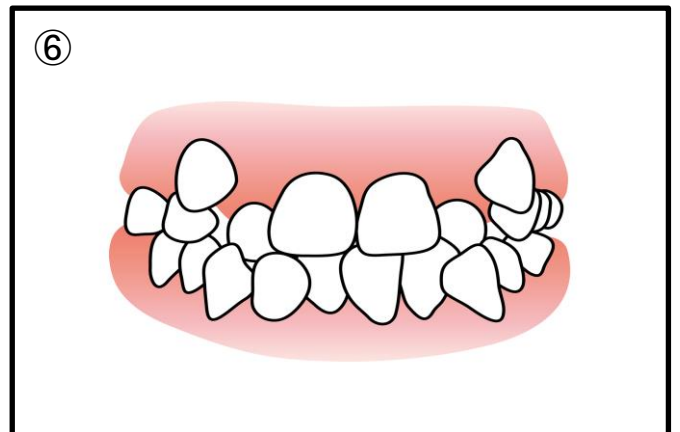
() でこぼこしているところがある



() 生えてきたばかりの大人の歯^{おとなは}がある



() 歯^はぐきがはれているところがある



() 歯^はならびが乱れている

2 ①から⑥の歯ならびや歯の形にあう、歯のみがき方はどれですか。
アからカのみがき方のなかからえらんで、線でむすびましょう。

