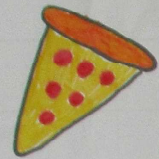


タイムスケジュール  
④

9:30~仕事  
11:30~お昼休憩  
13:00~仕事  
15:00~仕事終了  
~仕事内容~

- ・洗いの物
- ・商品の袋詰
- ・清め
- ・清掃



カフェ & ベーカリー  
ケリはこんな店



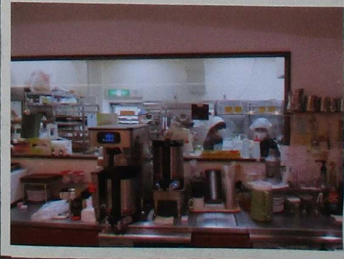
の裏では、従業員の方  
のパンが売られています。種類  
のパンがいろいろあります。種類  
のカフェ & ベーカリー  
の裏では、従業員の方  
のパンが売られています。種類  
のパンがいろいろあります。種類



カフェ & ベーカリー  
ケリケリケリ

てき Q	A	は	ん	Q	リ	カ	カ	に	た	い	を	袋	接	一	に
いる Q	2	営	業	の	と	き	る	に	気	を	つ	け	て	は	？
いる Q	2	営	業	の	と	き	る	に	気	を	つ	け	て	は	？
いる Q	2	営	業	の	と	き	る	に	気	を	つ	け	て	は	？

いる Q	A	は	ん	Q	リ	カ	カ	に	た	い	を	袋	接	一	に
いる Q	2	営	業	の	と	き	る	に	気	を	つ	け	て	は	？
いる Q	2	営	業	の	と	き	る	に	気	を	つ	け	て	は	？
いる Q	2	営	業	の	と	き	る	に	気	を	つ	け	て	は	？



なり	と	も	勉	強	に	さ	ん	の	こ	と	を	し	て	た	く	う	な	貴	重	な	体	験	を	し	て	た	く	は	で	き	な	い	よ	二	日	間	い	つ	も	三	組	で	す	も	楽	し	か	つ	た	た	こ	と	も	あ	り	ま	し	た	こ	と	が	大	変	な	こ	と	が	で	き	ま	さ	ん	の	経	験	す	る	い	こ	と	を	た	く	普	段	は	で	き	な	り	職	場	体	験	を	振
----	---	---	---	---	---	---	---	---	---	---	---	---	---	---	---	---	---	---	---	---	---	---	---	---	---	---	---	---	---	---	---	---	---	---	---	---	---	---	---	---	---	---	---	---	---	---	---	---	---	---	---	---	---	---	---	---	---	---	---	---	---	---	---	---	---	---	---	---	---	---	---	---	---	---	---	---	---	---	---	---	---	---	---	---	---	---	---	---	---	---	---	---	---	---	---	---